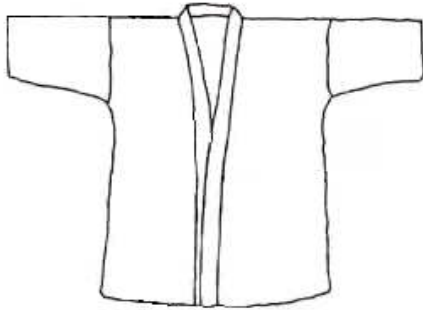


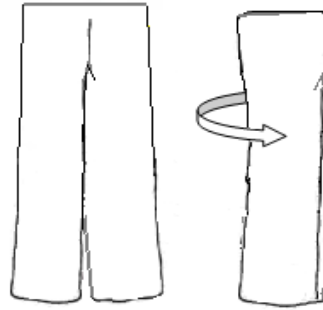
COMMENT PLIER UN KIMONO - KEIKOGI

①



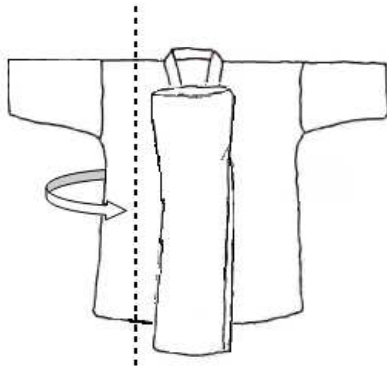
Étendre la veste sur le dos et l'aplatir en la "repassant" avec la main.

②

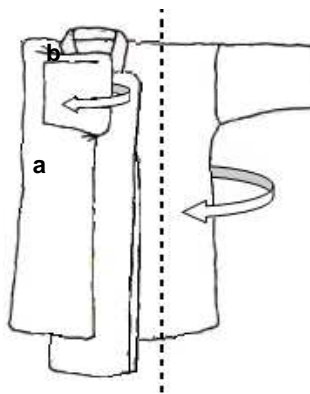


Étendre le pantalon, et plier une jambe en la rabattant sur l'autre .

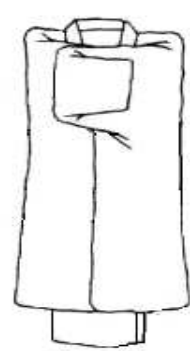
③



④



⑤



Après avoir mis le pantalon au milieu de la veste (3), rabattre un côté de la veste vers le centre sur le pantalon (4a) et replier la manche.(4b).
Faire de même avec l'autre coté (5).

⑥



⑦



Replier le kimono en 3 (6) et conclure en l'enroulant avec la ceinture (7).